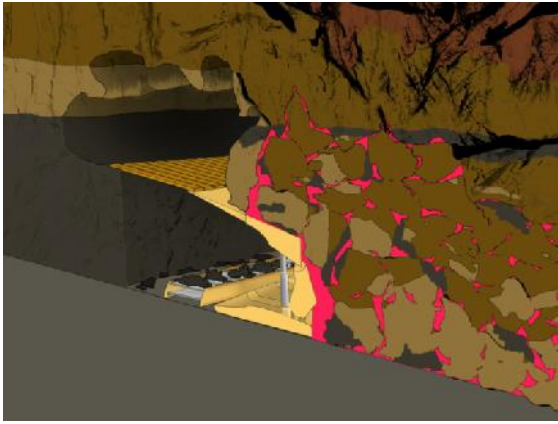


LUNAFLEKS™ iki bileşenli sentetik bir köpüktür. Üre formaldehit polimerizasyon reçinesi ve köpük üretimi sağlayan özel bir katalizörün bileşiminden oluşur. Reçine ve katalizör LUNAFLEKS™ pompası ve karışım tabancası kullanılarak 1:1 karıştırılarak köpük elde edilir. 30 misline kadar genleşme özelliği vardır. Mekanik direnç ihtiyacı duyulmayan bütün boşlukların doldurulmasında ve yalıtım istenen yerlerde kullanılır.



UYGULAMALAR

- ✓ Eski çalışma alanlarının izolasyonunda
- ✓ Boşluk doldurmada
- ✓ Çalışma sahasında havalandırmayı durdurmada
- ✓ Ani durdurmalarda
- ✓ Geçici yalıtımlarda
- ✓ Yangını kontrol altına almada
- ✓ Mekanik direnç gerektirmeyen boşlukların doldurulmasında

AVANTAJLARI

- ✓ Hızlı köpük oluşumu
- ✓ Alev dayanıklılığı
- ✓ İyi sıkıştırılabilirlik
- ✓ Yüksek genleşme oranı
- ✓ İş gücü kazancı
- ✓ Uygulama kolaylığı
- ✓ Malzeme tasarrufu
- ✓ Alev iletkenliğinin olmaması

REAKSİYON VERİLERİ 25°C

Reaksiyon Süresi	8-20 saniye
Genleşme Oranı	18-30

FİZİKSEL ÖZELLİKLERİ	REÇİNE	KATALİZÖR
Yoğunluk (gr/cm ³)	1.1±0.1	1.3±0.2
Karışım Oranı (hacim)	1	1
Raf Ömrü (Ay)	3	12
Depolama Isısı	5-20°C	5-20°C

- Yukarıdaki bilgiler laboratuvar çalışma sonuçlarıdır. Arazi uygulamalarında değişiklik gösterebilir. 02.14