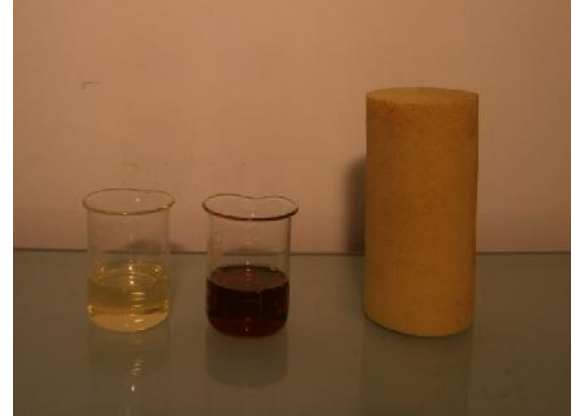
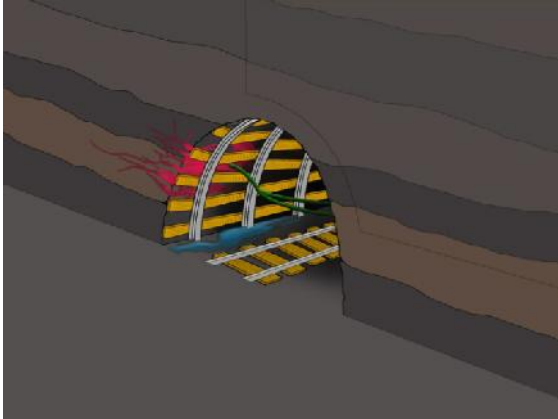
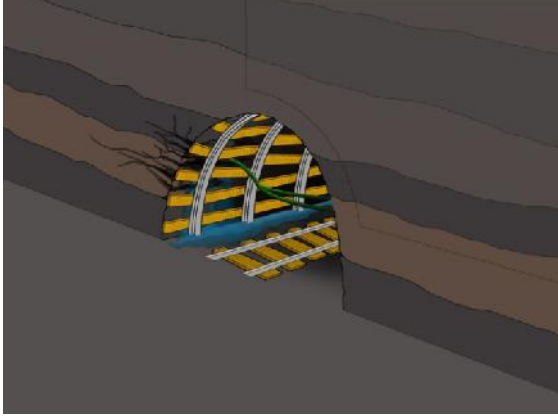


FERRO N TAŞ™ enjeksiyon köpüğü reçine ve katalizörden oluşan çift bileşenli bir malzemedir. Kırık ve çatlaklara enjekte edilen malzemenin mükemmel yapışma özelliği ve basınca dayanımı ile önemli bir tahkimat malzemesidir.



UYGULAMALAR

- ✓ Tarama yapılan galerilerde yükün düzgün dağılımını sağlar, bağların deformasyonunu ve tekrar basmayı önler.
- ✓ Taş ve kömürde sürülen galerilerin kesişme bölgelerinin tahkimatında kullanılır.
- ✓ Kırıklı ve çatlaklı bölgelerin sağlamlaştırılmasında kullanılır.

AVANTAJLARI

- ✓ Uygulama Kolaylığı
- ✓ Sızdırmazlığın Sağlanması
- ✓ İş Gücü Kazancı
- ✓ Mekanik Direncinin Olması
- ✓ Süratli Tatbikat
- ✓ Seri Köpük Üretimi
- ✓ Alev İletkenliğinin Olmaması

FİZİKSEL ÖZELLİKLERİ

	REÇİNE	KATALİZÖR
Yoğunluk (gr/cm ³)	1.15±0.1	1.29±0.1
Karışım Oranı (hacim)	1	1
Raf Ömrü (Ay)	6	6
Depolama Isısı	5-20°C	5-20°C

REAKSİYON VERİLERİ 25°C

Reaksiyon Süresi	<180 sn.
Genleşme Oranı	2.50-3.00
Basma Dayanımı (%10 Deformasyon)	<10 Mpa

- Yukarıdaki bilgiler laboratuvar çalışma sonuçlarıdır. Arazi uygulamalarında değişiklik gösterebilir. 06.14